



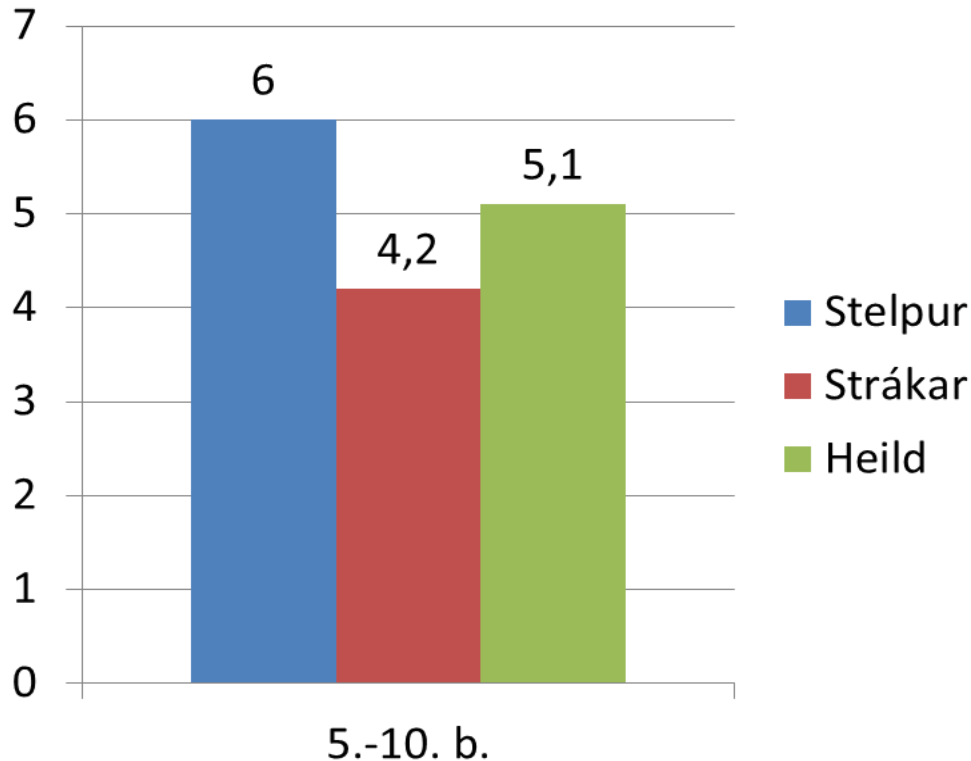
Grunnskóli Fjallabyggðar

Niðurstöður eineltiskönnunar
Olweusar 2012

Fjallabyggð



Einelti í 5.-10. bekk



- Einelti mælist 5,1% í skólanum sem eru 8 nemendur. 5 stelpur og 3 strákar. Það er sama % og á landsvísu.
- 6 nemendur segjast líka illa í skólanum og 2 segja mjög illa.
- Ein stelpa segist ekki eiga neinn góðan vin í skólanum og einn strákur segir það sama.
- Aðeins fimm börn hafa sagt einhverjum frá, sem er alltof lítið. Við viljum að allir segi frá!
- Tvö börn sagt umsjónarkennara sínum frá, eitt merkir við sagt frá einhverjum fullorðnum heima.

Hverjir leggja í einelti?

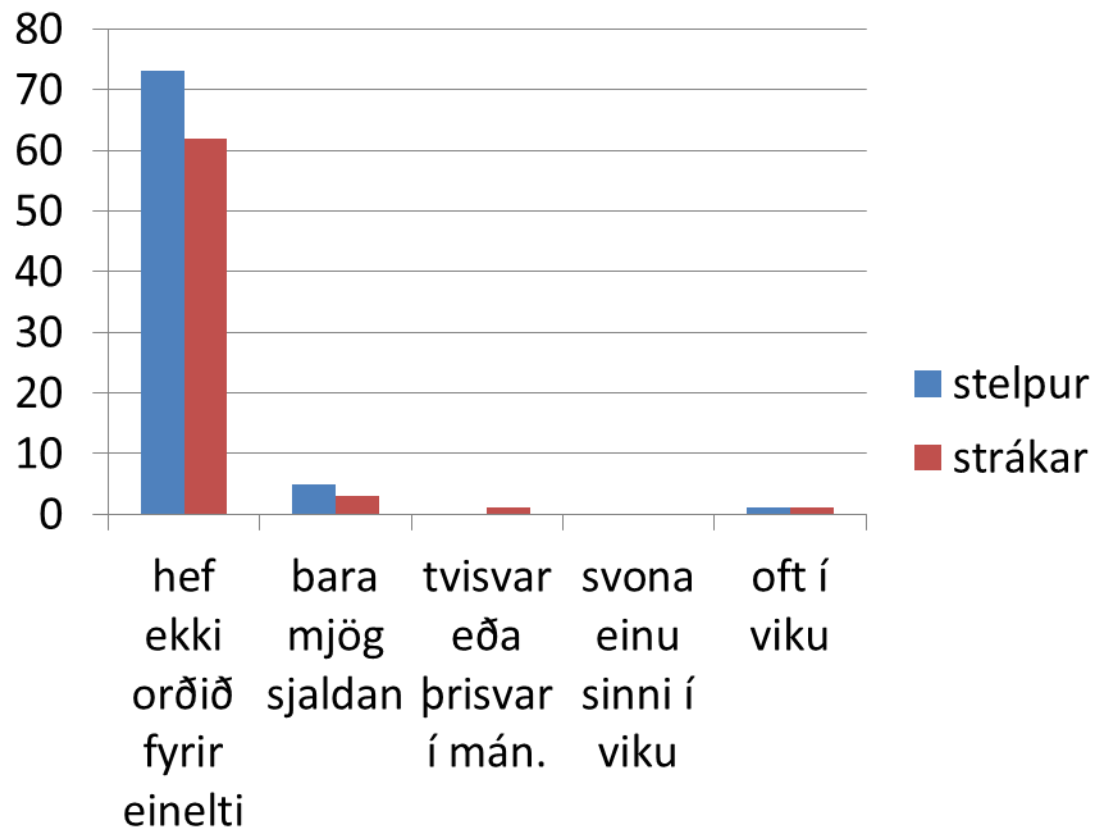
- Enginn nemandi viðurkennir að hann hafi tekið þátt í að leggja nemanda í einelti!
- 9 nemendur svara: Það hefur bara einstaka sinnum gerst en það er ekki einelti.
- Ef aðrar spurningar eru skoðaðar má sjá nokkuð jafna dreifingu hvort það séu strákar eða stelpur sem áreita eða leggja í einelti, eða hvort það er hópur eða einn nemandi.

Hvernig birtist eineltið í skólanum?

Algengasta eineltið

- Gert er grín að mér, ég er uppnefndur á óþægilegan og meiðandi hátt.
- Aðrir nemendur útiloka mig og halda mér fyrir utan félagahópinn.
- Aðrir nemendur hafa dreift um mig rógi eða lygum.
- Aðrir nemendur vilja ekki vera með mér svo ég er ein/einn í frímínútum.

Hve oft hefur þú orðið fyrir einelti á netinu eða í farsíma undanfarna mánuði?

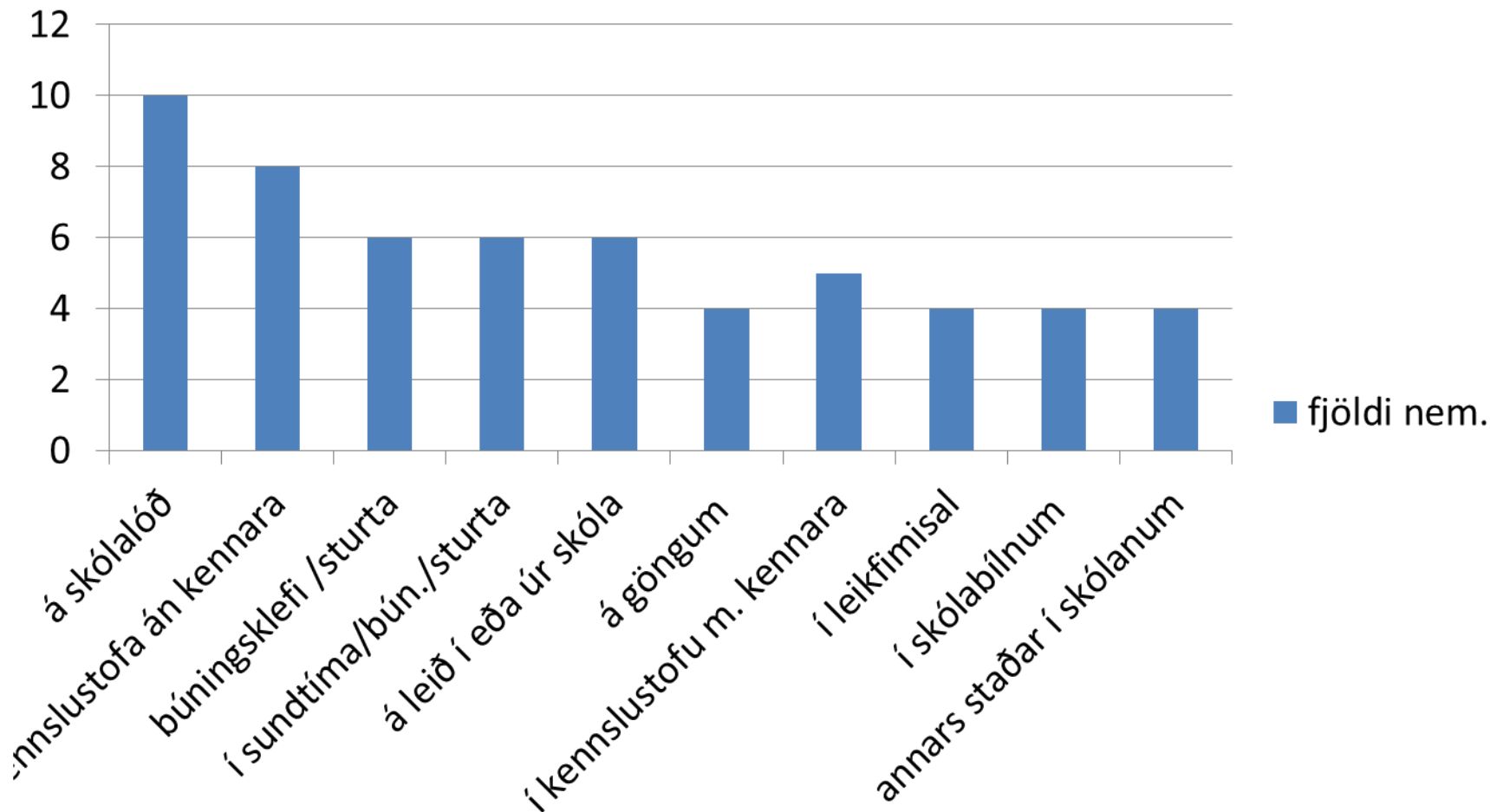


5 nemendur segja að einelti á netinu hafi gerst utan skólatíma og 1 að það hafi gerst bæði á skólatíma og utan skólatíma. 2 svara að þeir gruni hver gerði það og 6 að þeir viti hver gerði það.

Hvar hefurðu verið lögð / lagður í einelti?

Helstu staðir

fjöldi nem.



Lögð í einelti eitt ár eða lengur

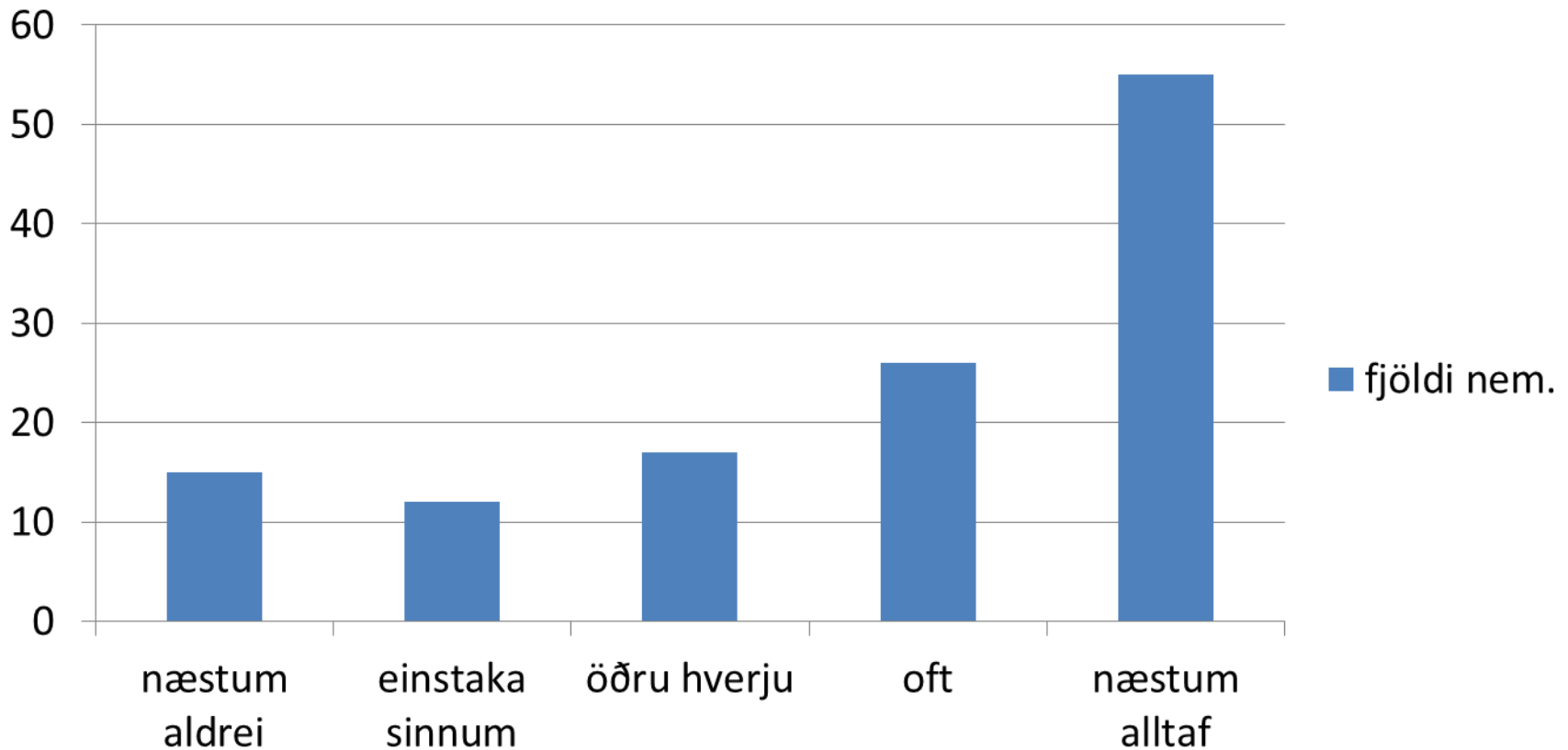
(af þeim sem eru lögð í einelti)

Þrír nemendur hafa orðið fyrir einelti sem hefur staðið yfir í mörg ár og einn svarar að það hafi staðið yfir um eitt ár. Mikilvægt er að finna öll þessi börn og vinna með þeirra mál. Hér verða foreldrar og umsjónarkennarar að vinna saman.

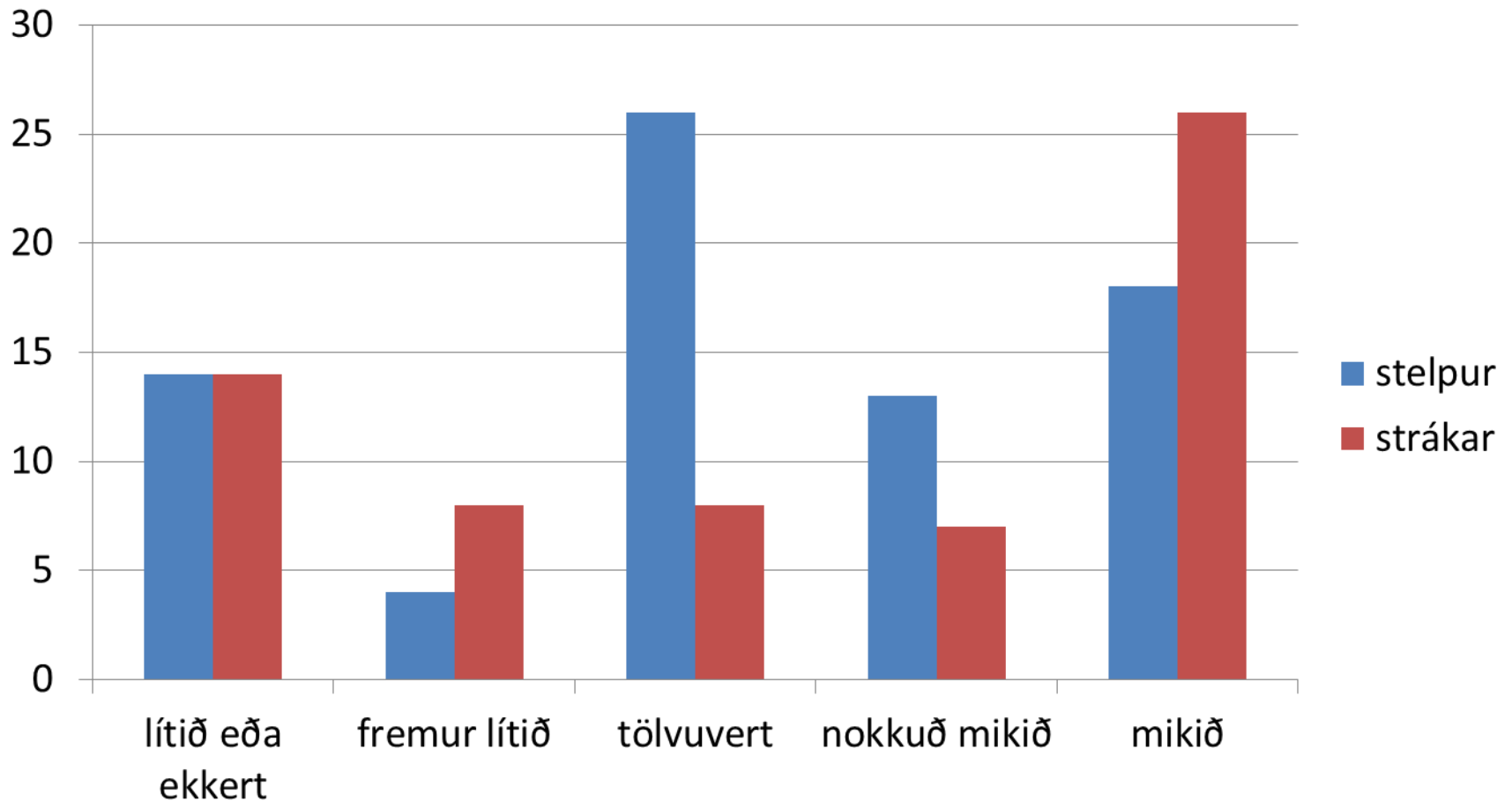
Eineltisteymi starfar við skólann sem fundar reglulega og vinnur eftir vísbendingum frá starfsfólki, foreldrum og nemendum

Hve oft reyna kennarar eða aðrir fullorðnir í skólanum að gera eitthvað til að stöðva einelti gegn nemandi?

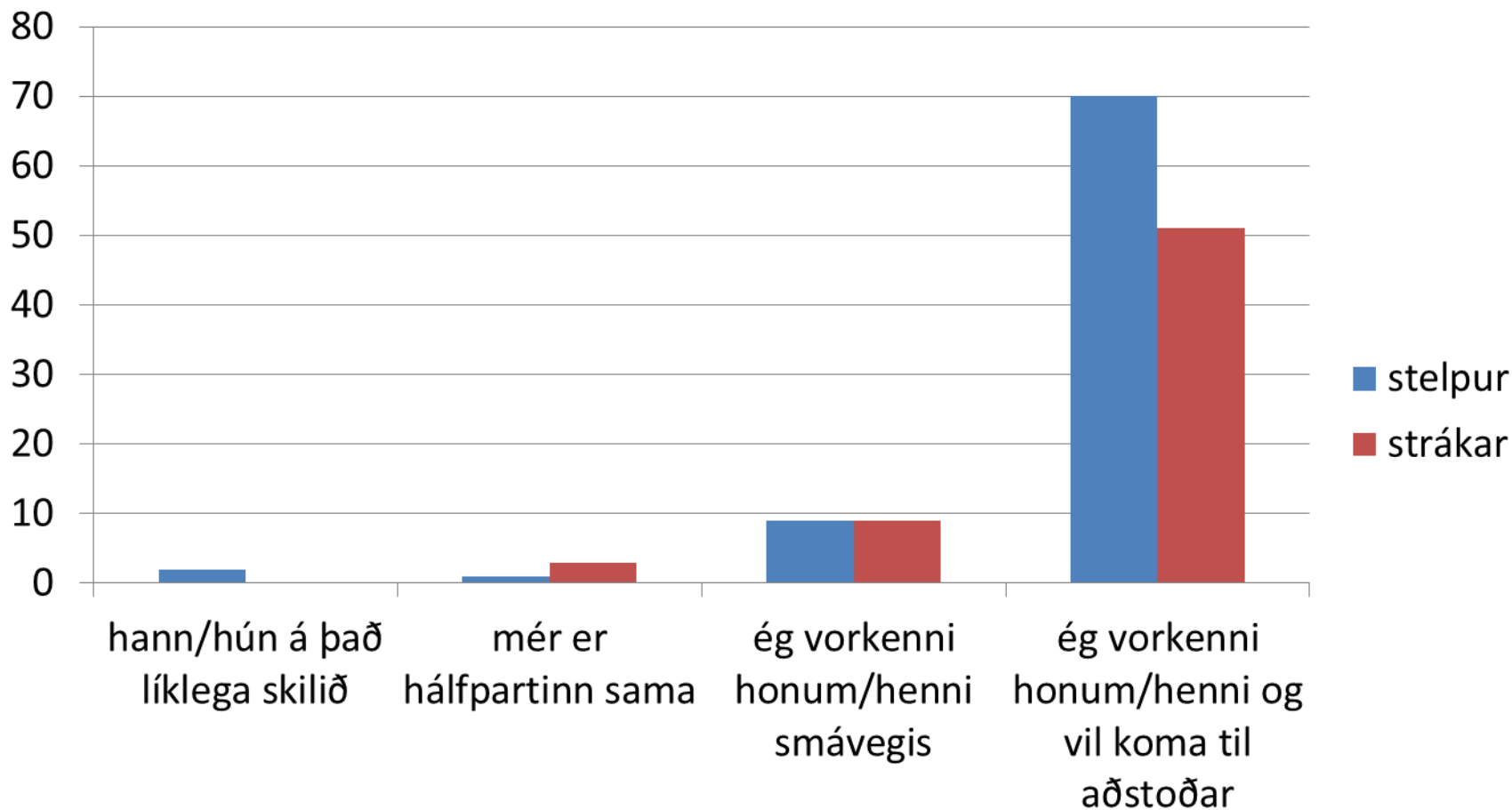
fjöldi nem.



Hve mikið finnst þér almennt séð að umsjónarkennarinn þinn hafi gert til að koma í veg fyrir einelti undanfarna mánuði?



Þegar þú sérð nemanda á þínum aldri verða fyrir einelti í skólanum, hvað hugsarðu eða finnst þér um það?



Hve oft óttast þú að verða lagður/lögð í einelti af samnemendum í skólanum þínum?

